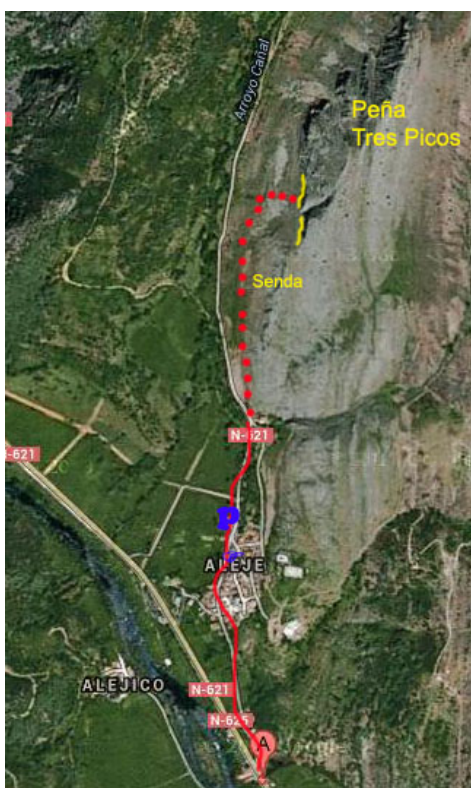


# Escuela de Escalada de Aleje

Es en el 2.010 cuando se abren las primeras vías de esta escuela, una vez finalizada la cercana Escuela de Olleros. Las paredes donde se ubica esta nueva escuela de escalada se ven desde la carretera nacional y tras una exploración se aprecian las posibilidades y se inicia la equipación con la intención de aumentar la oferta de escalada de esta zona tan tranquila y agradable. Son Manuel González y Gerardo Pinto los equipadores principales con la colaboración de Guillermo y Jose María, además de haber creado alguna vía varios miembros del Greim de Sabero.

La ESCUELA DE ESCALADA DE ALEJE, se encuentra situada a 62 km de la ciudad de León. A unos 1115m de altitud. Cierra con esta escuela un triangulo formado por Olleros, Fuentes de Peñacorada y Aleje, con Sabero en el centro, creando una zona de escalada muy completa y variada, cercana a la ciudad, sin masificación, con una calidad de roca excelente y posibilidad de sol/sombra, iniciación o grado, uno o varios largos, equipado, semiequipado o libre...



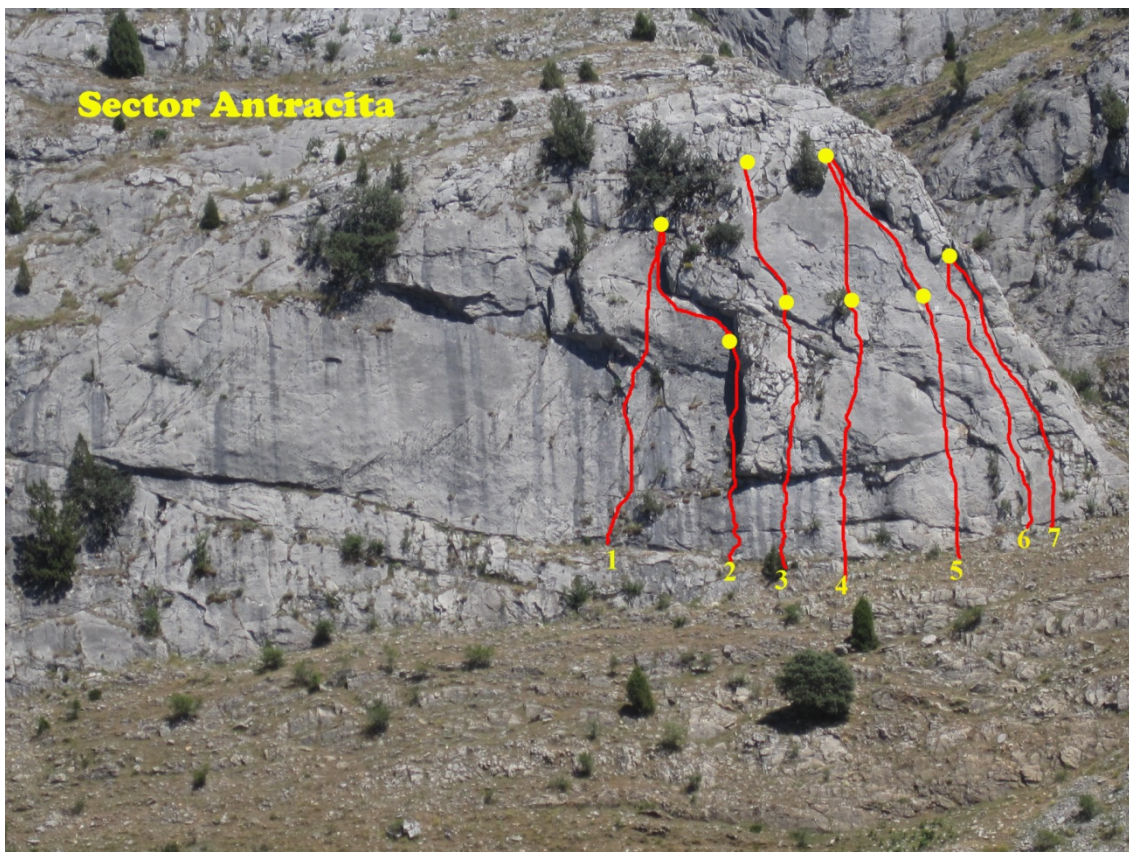
Para llegar a la escuela, atravesamos el pueblo de Aleje, recargamos la cantimplora de agua en la fuente del pueblo, puesto que no hay más y dejamos el coche aparcado donde se acaba el asfalto con el fin de no molestar a los foráneos en sus labores agrícolas o ganaderas. A partir de este punto continúa una pista de tierra que va a dar a la Ermita de San Miguel. Tardamos unos diez minutos andando hasta llegar a los sectores que se sitúan a la derecha de la pista en la base de la Peña Tres Picos.

La orientación es noroeste, lo que nos permite en verano escalar a la sombra hasta las 14:00 horas.

Consta de dos sectores, Muerte a los Humanos, con 16 vías y Antracita con 7 vías. Oscilan entre los 30 y los 80 metros, de roca caliza donde predomina la adherencia, y las hay de uno y dos largos con alguna vía de autoprotección.

El equipamiento es todo inoxidable. Los descuelgues de américa, cadena con mosquetón y chapas con argolla. Es recomendable llevar una cinta para triangular la reunión de las vías cuyo descuelgue esté equipado con argollas si se quiere escalar los segundos largos.

Una vez más, la financiación ha corrido a cargo del GRUPO DE MONTAÑA YORDAS, en su afán de apoyar el deporte de la escalada.



	<b>NOMBRE</b>	<b>CHAPAS</b>	<b>REUNIÓN</b>	<b>GRADO</b>	<b>EQUIPADORES</b>
<b>1</b>	Chupaestufas	12	Argolla	6A+	M. Glez y G. Pinto.
<b>2</b>	Diedro Yordas	L1- 9 L2- 7	Argollas	L1- 6A L2- 5º	M. Glez y G. Pinto.
<b>3</b>	Pieles Rojas	L1- 8 L2- 5	Argollas	L1-6A+ L2- 5º+	M. Glez, G. Mrtinz y G. Pinto
<b>4</b>	La Faraona	L1- 10 L2- 5	Argollas	L1- 7A L2- 6B+	M. Glez y G. Pinto.
<b>5</b>	Antracita	L1- 7 L2- 6	Argolla	L1- 5+ L2- 5	M. Glez y G. Pinto.
<b>6</b>	Magra	9	Amérikas	5+	M. Glez y G. Pinto.
<b>7</b>	Glotona	Autoprotección 1ª chapa	Amérikas	5º	M. Glez y G. Pinto.





	<b>NOMBRE</b>	<b>CHAPAS</b>	<b>REUNIÓN</b>	<b>GRADO</b>	<b>EQUIPADORES</b>
<b>1</b>	Talluda	10	C/mosquetón	5+	M. Glez y G. Pinto.
<b>2</b>	Tovarich	10	C/mosquetón	5+	M. Glez y G. Pinto.
<b>3</b>	Golfo	6	Amérika	5	M.Glez, J.M <sup>a</sup> . Fdz. Y G.Pinto
<b>4</b>	Pauly	6	Amérika	5+	M. Glez, J.M <sup>a</sup> . Fdz. y G. Pinto.
<b>5</b>	Charily	8	C/mosquetón	5	M. Glez y G. Pinto.
<b>6</b>	Mi abuela	7	Amérika	5+	M. Glez y G. Pinto.
<b>7</b>	Herejes	9	Amérika	5+	M. Glez y G. Pinto.
<b>8</b>	...??	1 clavo	Autoprotecc		Anselmo y Chamar
<b>9</b>	Muerte a los humanos	L1- 9 L2- 7	R1- Argollas R2- mosquetón.	L1 5 L2 6A+	M. Glez y G. Pinto
<b>10</b>	Indian tiger	L1- 8 L2- 8	R1- Argollas R2- mosquetón.	L1 5+ L2 6B+	M. Glez y G. Pinto
<b>11</b>	Nogalina	6	Argollas	6A+	M. Glez y G. Pinto
<b>12</b>	Chardonnay	7	Argollas	6A+	M. Glez y G. Pinto
<b>13</b>	Fanboy	L1- 6 L2- 8	Argollas ambas	L1 6A L2 6A+	M. Glez y G. Pinto
<b>14</b>	Xeado	6	Amérikas	6B	M. Glez y G. Pinto
<b>15</b>	Malolo	7	Amérika	6A+	M. Glez y G. Pinto
<b>16</b>	Monytin	7	Amérikas	5+	M. Glez y G. Pinto